

2025 年 12 月 18 日

お得意さま 各位
ご関係者さま 各位

中国工業株式会社
営 業 推 進 部

営業組織改編のお知らせ

平素は格別のご高配を賜り厚くお礼申し上げます。

さて、弊社ではこのたびレスポンス向上・業務効率化をはかるため、添付のとおり営業組織の改編を決定し準備をすすめておりますこと、お知らせいたします。

これを機に、より一層お得意さま・ご関係者さまのご便宜をはかるよう努力いたしますので、なにとぞ倍旧のお引き立てを賜りますようお願い申し上げます。

記

【新営業組織の開始日】 2026 年 4 月 1 日

【主な変更点】

営業統括部の新設	全体の取りまとめ部署
高圧機器営業部の新設	マーケットに合わせた配置とする
施設機器営業部の新設	〃
営業サポートセンターの新設	受注・売上・請求業務等、営業のフォローを行う

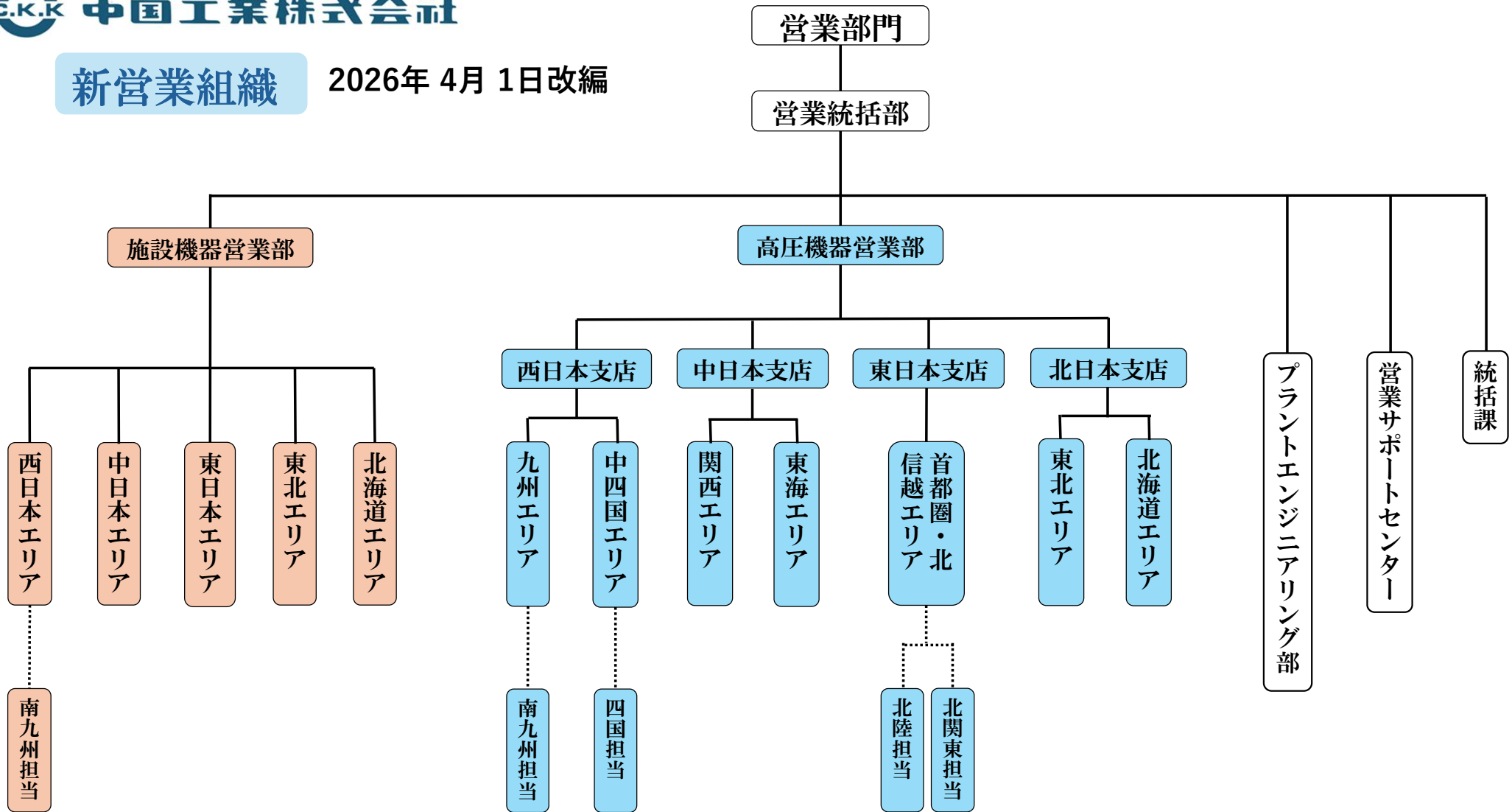
添付を参照ください。

詳細につきましては、各営業担当者より適宜ご説明申し上げます。

以 上

新営業組織

2026年 4月 1日改編



新営業組織

2026年 4月 1日改編

- 高圧機器営業部
- 北日本支店 仙台市青葉区本町2-10-28 カメイ仙台グリーンシティ
 - 北海道エリア 札幌市中央区大通西5丁目11-1 中央日土地札幌大通
 - 東北エリア 仙台市青葉区本町2-10-28 カメイ仙台グリーンシティ
- 東日本支店 千代田区神田東松下町27番地 神田MSビル
- 首都圏・ 千代田区神田東松下町27番地 神田MSビル
 - 北信越エリア
- 中日本支店 大阪府中央区日本橋1-17-17 ピカソ日本一ビル
- 東海エリア 名古屋市中区錦3-6-34 太陽生命名古屋ビル
 - 関西エリア 大阪府中央区日本橋1-17-17 ピカソ日本一ビル
- 西日本支店 広島市中区小町2-26 アーバンビュー小町
- 中四国エリア 広島市中区小町2-26 アーバンビュー小町
 - 九州エリア 福岡市博多区博多駅前2-19-24 大博センタービル

新営業組織

2026年 4月 1日改編

施設機器営業部	北海道エリア	札幌市中央区大通西5丁目11-1 中央日土地札幌大通ビル
	東北エリア	仙台市青葉区本町2-10-28 カメイ仙台グリーンシティ
	東日本エリア	千代田区神田東松下町27番地 神田MSビル
	中日本エリア	名古屋市中区錦3-6-34 太陽生命名古屋ビル
	西日本エリア	福岡市博多区博多駅前2-19-24 大博センタービル
営業サポートセンター		広島県呉市広名田1-3-1
プラントエンジニアリング部		千代田区神田東松下町27番地 神田MSビル